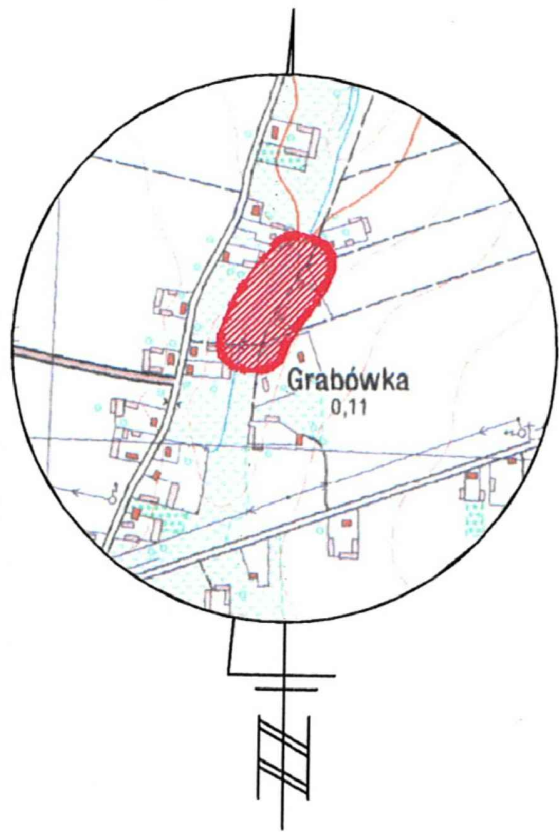
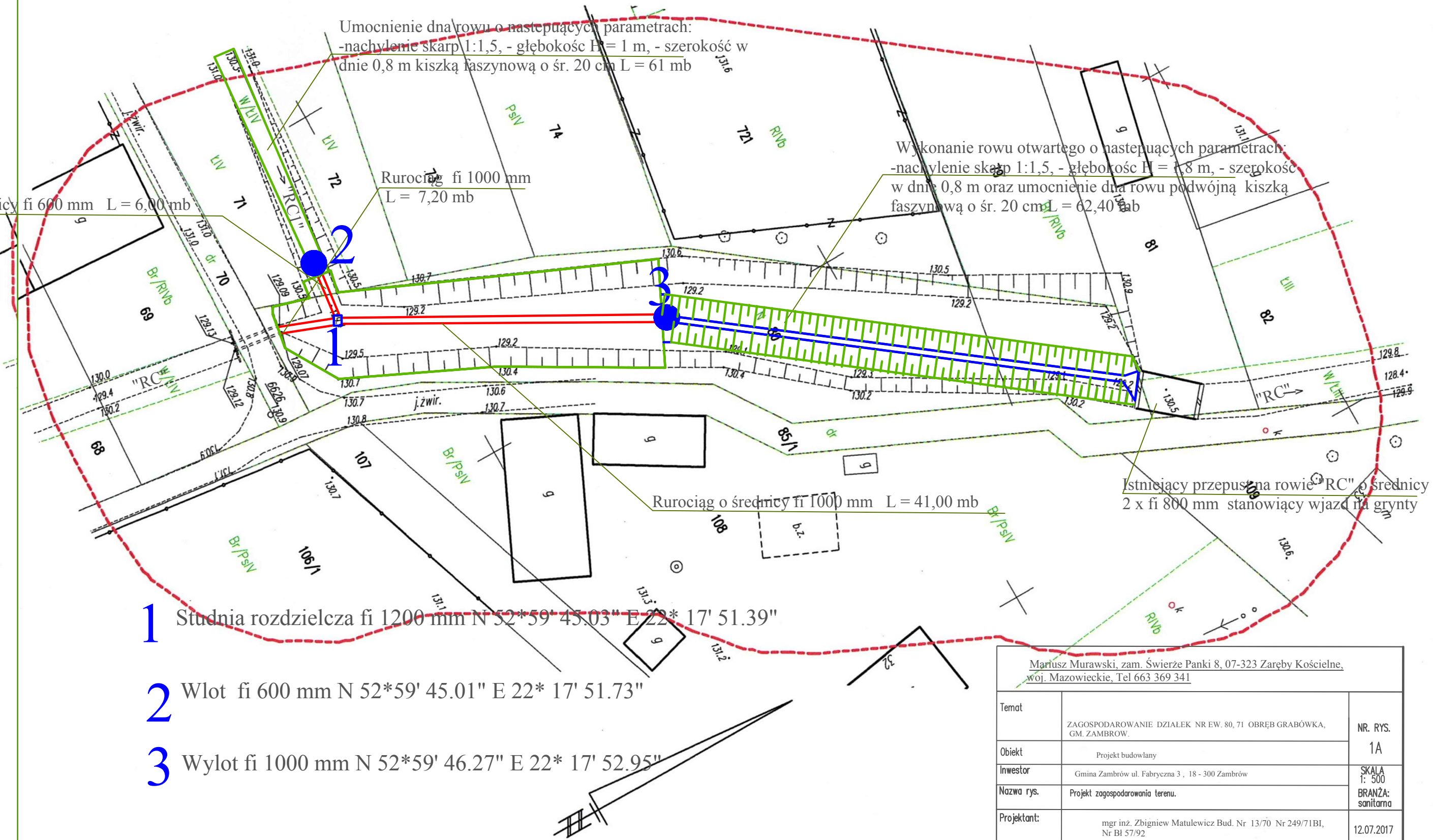


MAPA DO CELÓW PROJEKTOWYCH	
Oznaczenia kancelaryjne zgłoszonej pracy geodezyjnej	Nr rob. wyk. 5476/53/2017 Numer kancelaryjny zgłoszenia: GK.6642.444.2017
WOJEWÓDZTWO	podlaskie
POWIAT	zambrowski
MIEJSCOWOŚĆ	Grabówka
Jednostka ewidencyjna	identyfikator 201405 2 nazwa Zambrów
Obręb ewidencyjny	identyfikator 201405 2.0015 nazwa Grabówka
SKALA MAPY	1:500
Nazwa układu współrzędnych	prostokątnych płaskich 2000 (7) wysokościowych KRONSTADT 60
Oznaczenie granic obszaru który był przedmiotem aktualizacji	
Oznaczenie i informacje o służebnościach gruntowych mających wpływ na zagospodarowanie gruntów zlokalizowanych w granicach projektowanej inwestycji*	Wykonanie niniejszej mapy nie było poprzedzone ustaleniami dotyczącymi ewentualnych służebności gruntowych obciążających grunty położone w granicach projektowanej inwestycji budowlanej
Oznaczenie i symbol konturu użytku gruntowego, który nie jest ujawniony w bazie danych ewidencji gruntów i budynków	brak
Arkusze mapy zasadniczej	7.190.31.05.1, 3
Miejsce i data opracowania mapy	Zambrów, 20.06.2017 r.
Mapa aktualna na dzień	14.06.2017 r.
Nie wyklucza się istnienia w terenie innych urządzeń podziemnych, o których brak informacji wynika z zaszczości historycznych lub niedopełnienia przepisów zgłoszenia do inwentaryzacji.	
Wszelkie obiekty budowlane podlegają wytyczeniu przez jednostki wykonawstwa geodezyjnego lub przez osoby fizyczne posiadające zezwolenie na wykonywanie robót geodezyjnych.	
geodeta uprawniony mgr inż. Stanisław W. Ożlański 18-300 Zambrów, ul. Papieża J.P. II 2/12 tel. +48 604 332 534 NIP 723-000-10-30 REGON 004252550	
GEODETA UPRAWNIONY mgr inż. Paweł Bastrzębski Upr. Nr 22654	
pieczęć NAZWA / imię i nazwisko Wykonawcy data i podpis osoby reprezentującej WYKONAWCĘ**	
pieczęć Imię i nazwisko nr uprawnień oraz data i podpis geodety uprawnionego który opracował mapę	



Szkic orientacyjny

ZAGOSPODAROWANIE DZIAŁEK NR EW. 80, 71 OBRĘB GRABÓWKA, GM. ZAMBROW.



Poświadczam, że niniejszy dokument został opracowany w wyniku prac geodezyjnych i kartograficznych, których rezultaty zawiera operat techniczny wpisany do ewidencji materiałów państwowego zasobu geodezyjnego i kartograficznego	
Organ prowadzący państwowy zasób geodezyjny i kartograficzny	STAROSTA ZAMBROWSKI 18-300 Zambrów ul. Fabryczna 3
Identyfikator ewidencyjny	2017. 478
Data przekazania do ewidencji materiałów zasobu	2017-06-26
Imię i nazwisko osoby reprezentującej organ	

Z up. STAROSTY
inż. Zdzisław Owczarski
Kierownik Powiatowego Ośrodka Dokumentacji Geodezyjnej i Kartograficznej

Mariusz Murawski, zam. Świerże Panki 8, 07-323 Zaręby Kościelne, woj. Mazowieckie, Tel 663 369 341	
Temat	ZAGOSPODAROWANIE DZIAŁEK NR EW. 80, 71 OBRĘB GRABÓWKA, GM. ZAMBROW.
Obiekt	Projekt budowlany
Inwestor	Gmina Zambrów ul. Fabryczna 3, 18 - 300 Zambrów
Nazwa rys.	Projekt zagospodarowania terenu.
Projektant:	mgr inż. Zbigniew Matulewicz Bud. Nr 13/70 Nr 249/71BI, Nr BI 57/92
NR. RYS.	1A
SKALA	1: 500
BRANŻA:	sanitarna
12.07.2017	